

MOTORE - DIESEL ENGINE

ILFC1200

Motore - Diesel engine	John Deere PowerTech 4045 Turbo
Cilindri - Cilinder	4
Raffreddamento - Cooling	Liquido - Liquid
Cilindrata - Cubic capacity	4500 (Cm ³)
Potenza - Engine power	86 Kw 115Cv
Giri nominali - Nominal	2500 giri/min. - 2500 rpm
Capacità serbatoio - Fuel tank capacity	160 l

IMPIANTO IDRAULICO - HYDRAULIC SYSTEM

Traslazione in circuito chiuso - Translation movement in closed circuit

Pompa - Pump	n°1 Tandem a pistoni - n°1 Tandem with piston
Portata / pressione - Capacity / Pressure	215 l/min / 350 bar

Testata trinciante in circuito chiuso - Cutting head/rotor in closed circuit

Pompa - Pump	n°1 a pistoni - n°1 piston pump
Portata / pressione - Capacity / Pressure	140 l/min / 280 bar

Braccio (o attrezzature) - Arm (or equipments)

Pompa load sensing - Load sensing pump	n°1 a pistoni - n°1 piston pump
Portata / pressione - Capacity / Pressure	100 l/min / 220 bar

IMPIANTO ELETTRICO - ELECTRIC SYSTEM

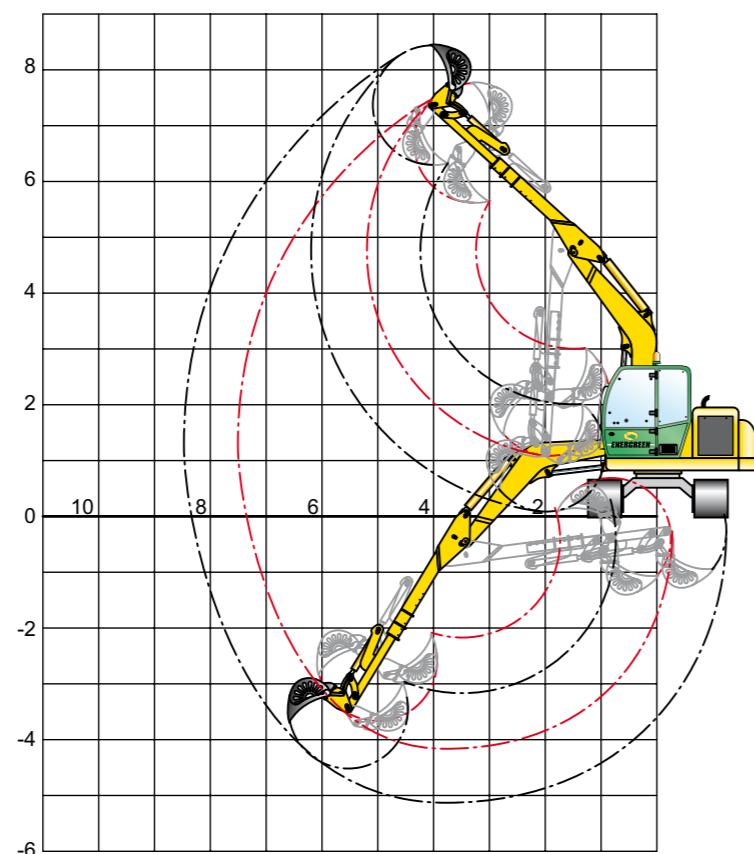
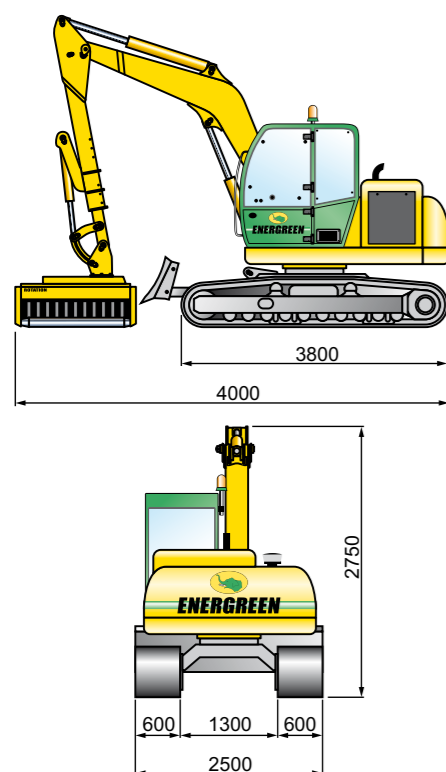
Batteria - Battery	120 Ah
Alternatore - Alternator	12 V 95 A

FRENI - BRAKE

Freno di stazionamento - Parking brake	Idraulico interno - Idraulic inside
--	-------------------------------------

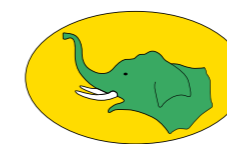
CABINA - CABIN

Cabina insonorizzata - Soundproofing cab	Direttiva 89/514CE - Directive 89/514CE
Climatizzazione / riscaldamento - Air conditioning	Di serie - Of series
Omologazione - Testing certification	FOPS / ROPS



Peso con braccio monolitico senza lama - Weight without monolithic arm 9,5ton

Soluzioni dinamiche sempre all'avanguardia in uomini e mezzi
Dynamic solutions with men and equipment always in the forefront



ENERGREEN[®]
Macchine decespugliatrici professionali

ILFC1200



La nuova dimensione del lavoro
A new way of working

ENERGREEN Via Pietre, 73 36026 CAGNANO DI POIANA MAGGIORE (VI) ITALY
Tel. +39 0444 864301 Fax. +39 0444 864366 www.energreen.it info@energreen.it



ILFC1200

Rotazione continua della torretta a 360°

La rotazione della torretta combinata alla rotazione della testata trinciante consente di lavorare in qualsiasi posizione necessaria.

A continues 360° rotation of the driving cab.

The rotation of the driving cab, together with the rotation of the rotor of the cutting head, allows to work in any necessary position

Prestazioni nel massimo comfort

Grande considerazione per il comfort dell'operatore, fattore chiave ai fini della produttività. La cabina è di facile accesso, la visibilità ottima e i comandi sono ergonomici e fluidi all'uso; al comfort dell'operatore si lega anche la sicurezza, ILFC1200 è, infatti, equipaggiata con cabina omologata FOPS-ROPS che garantisce la protezione contro ribaltamenti e cadute di oggetti.

Highly comfortable performances

Great consideration for the comfort of the operator, key factor the productivity. The cabin is of easy access, the optimal visibility and the commandos are ergonomic and fluid to use; for the comfort of the operatoris important also the safety, ILFC1200 in fact is equipped with cabin certified by FOPS-ROPS of protection against the fall objects.

Sistema operativo

Grazie all'uso di un joystick multifunzionale e ulteriori comandi a pedale si è ottenuta una operatività intuitiva e diretta che facilita ed ottimizza l'uso della macchina.

Operative System

Thanks to the use of one multi-functional joystick and of controls activated by a pedal we have obtained an intuitive and direct operation that simplify and gets the best from the use of the machine.



Impianto idraulico

Si è realizzato un impianto con pompe e motori a pistoni portata variabile in circuito chiuso separati. ILFC1200 monta un impianto specifico per la traslazione con pressione di esercizio a 350 bar. Un secondo impianto per la fresa rotore con pressione di esercizio 280 bar, entrambi in circuito chiuso. Un terzo impianto per i movimenti del braccio monolitico con pompa a pistoni a cilindrata variabile a circuito aperto con pressione di esercizio 220 bar. Queste caratteristiche idrauliche consentono la totale contemporaneità dei movimenti senza creare quelle azioni presenti su altre macchine, perdita di potenza, velocità, produttività, che si verificano con impianti centralizzati.

Hydraulic system

We have designed a system with pumps and pistons motors on closed and separate circuits and having a variable capacity. ILFC1200 is provided with a specific system for translation movement and a working pressure of 350 bar. A second system for the rotor of the cutting head, with a working pressure of 280 bar. Both of them in a closed circuit.

Third system for the movements of the arm with pump pistons having a variable capacity on open circuit and with a working pressure of 220 bar. These hydraulic features guarantee simultaneous movement without, therefore, causing losses of power, of speed, or productivity, as it usually happens on machines with centralised systems



Forza e solidità

Concepita per il mondo professionale della manutenzione del verde, ILFS1000 offre un'ottima produttività, affidabilità e comfort in una soluzione robusta e di facile utilizzo.

Force and solidity

Conceived for the professional world for the maintenance of the green spaces, ILFS1000 offers an optimal productivity, reliability and comfort in sturdy solution and of easy use.



Motore I motori Power Tech John Deere sono caratterizzati da un'elevata potenza extra e un rapido incremento di coppia. L'innovativo sistema elettronico riduce il consumo di carburante e garantisce il rispetto delle normative per le emissioni dei fumi di scarico.

Motors The new John Deere motor, type 4045 can reach an effective power of kW 86 / HP 115, the high piston displacement (4500 cm³) offers a high power torque and great reliability. The innovative combustion system assures smoke emission accepted even by the most strict rules (stage 2).

Una macchina specifica

Particolare attenzione è stata rivolta alla distribuzione delle masse applicate alla torretta, in modo da garantire un'ottima stabilità, anche con zavorra limitata: ciò si traduce in una riduzione della massa totale della macchina (solo 9,5t) che, abbinata a cingoli di larghezza 600mm e lunghezza 3,8m, garantisce una limitata pressione specifica sul terreno (0,2Kg/cm²), permettendo quindi di lavorare anche su terreni che offrono una portata ridotta.

A specific machine

Particular attention was dedicated to the distribution of the weight apply to the tower, to guarantee an excellent stability even if with a restricted ballast: that means a reduction of the total weight of the machine (only 9.5t) and with a crawler 600mm wide and 3.8 meters long, guarantee a reduced specific pressure to the ground (0.2 kg/cm²) giving the possibility to work also in lands which offer a reduced tonnage



ENERGREEN®